

Blixer® 2 / 3 / 4 / 4 V.V.

Consignes de sécurité et d'utilisation / Safety and Operating Instructions
 Veiligheidsvoorschriften en gebruiksaanwijzing / Sicherheits- und Bedienungshinweise

À fixer au mur.
 Hang on the wall.
 Aan de wand te bevestigen.
 An der Wand zu befestigen.



robot coupe®
 www.robot-coupe.com

Tableau de commande / Control Panel / Bedieningspaneel / Bedienfeld



Bouton Arrêt
 Power Off Button
 UIT
 Ausschalttaste



Bouton Marche
 Power On Button
 AAN
 Einschalttaste



Bouton Pulse
 Pulse button
 Pulse
 Momentschalter

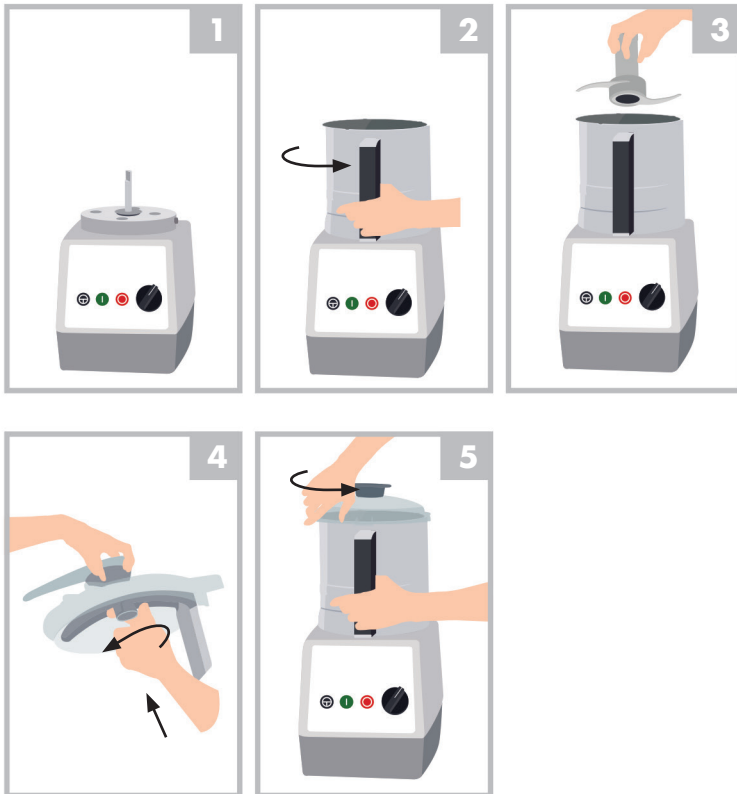


Blixer 4 Sélecteur de vitesses
 2-speed Selector switch
 Blixer 4 Snelheidsschakelaar
 Blixer 4 Drehzahlwähler

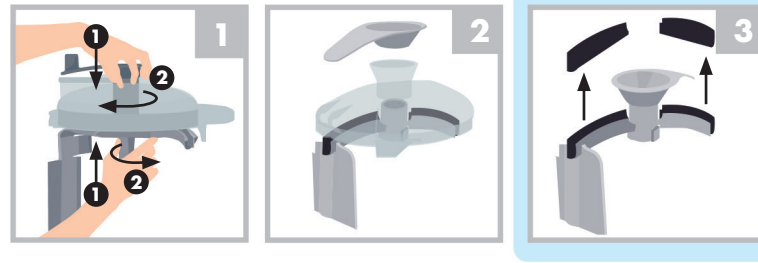


Blixer 4 V.V. Variateur de vitesses
 Speed variator
 Blixer 4 V.V. Toerenregelaar
 Blixer 4 V.V. Drehzahlregler

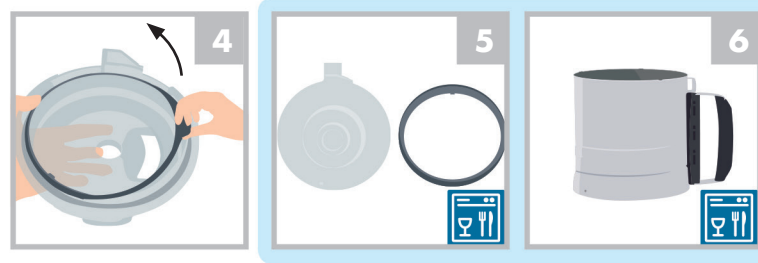
Mise en marche et utilisation / Switching on and using the mixer / Inwerkingstelling en gebruik / Inbetriebnahme und Bedienung



Nettoyage et entretien / Cleaning and maintenance / Reiniging en onderhoud / Reinigung und Wartung

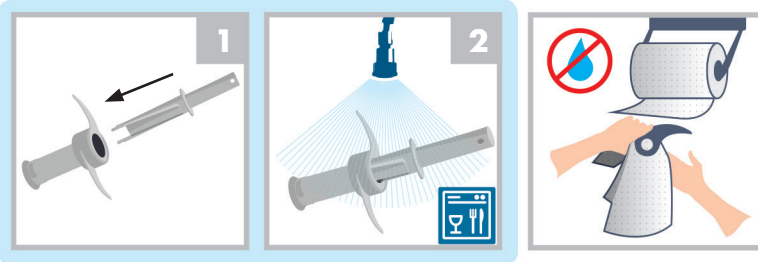


Cuve / Bowl / Kuip / Schüssel

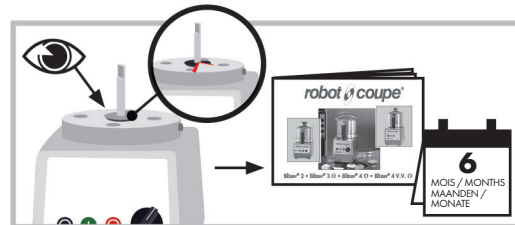


BLIXER 3 / 4

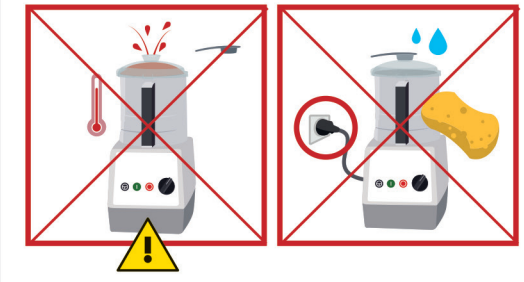
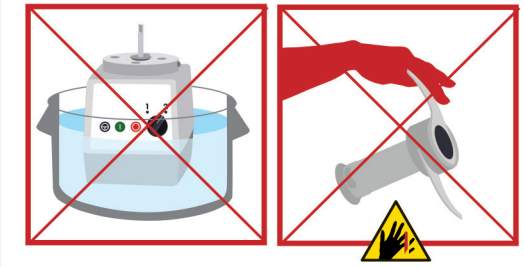
Couteau / Blade / Mes / Messer



Bague d'étanchéité / O-ring (seal) / Afdichtingsring / Dichtungsring



Sécurité / Safety / Veiligheid / Sicherheit



Ne jamais essayer de supprimer les systèmes de verrouillage et de sécurité. / Never try to remove the locking and safety systems. / Probeer nooit de vergrendelings- en beveiligingsystemen buiten werking te stellen. / Niemals versuchen, die Verriegelungs- oder Sicherheitsvorrichtungen zu umgehen.